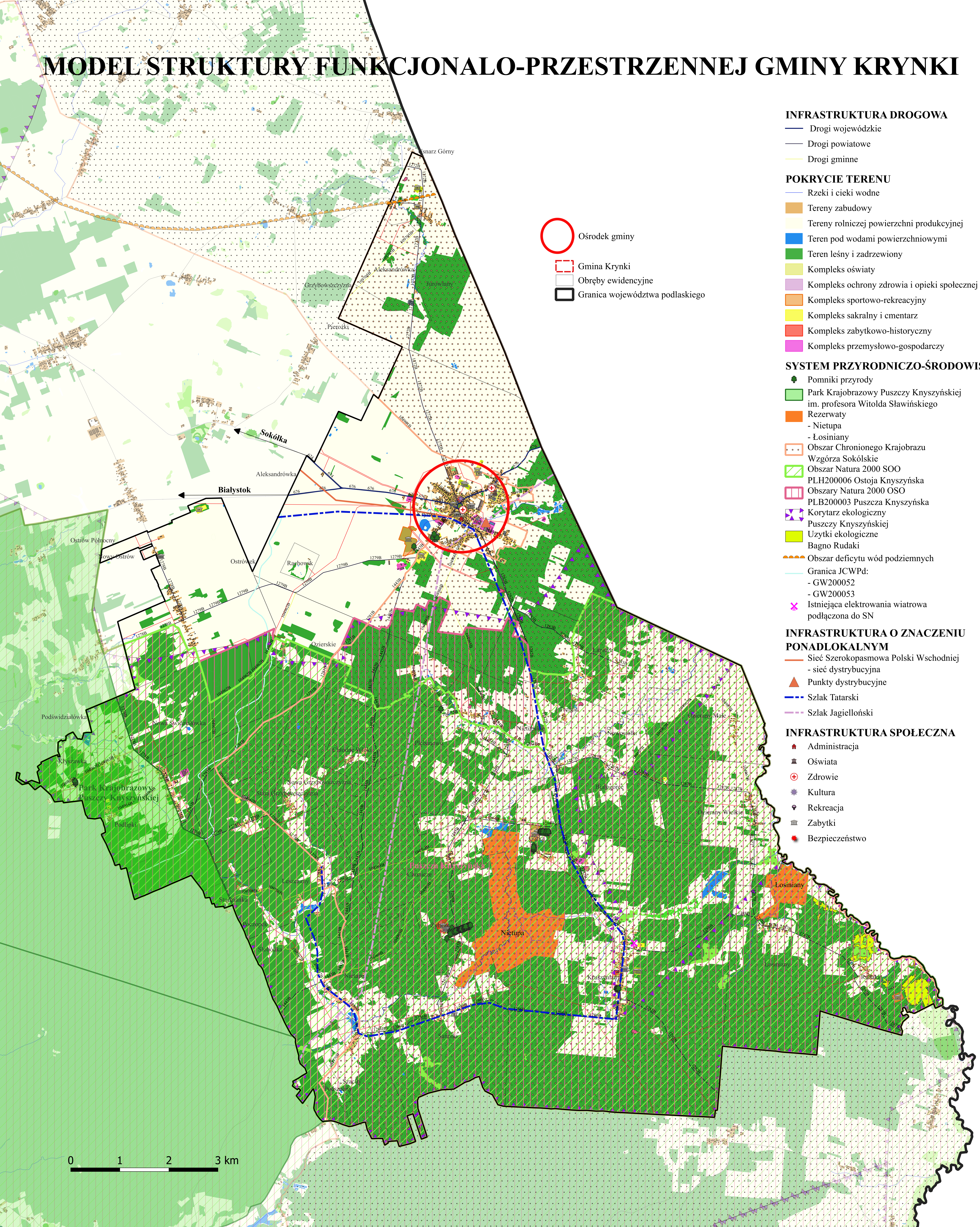


MODEL STRUKTURY FUNKCJONALO-PRZESTRZENNEJ GMINY KRYNKI



- Ośrodek gminy
- Gmina Krynki
- Obręby ewidencyjne
- Granica województwa podlaskiego

INFRASTRUKTURA DROGOWA

- Drogi wojewódzkie
- Drogi powiatowe
- Drogi gminne

POKRYCIE TERENU

- Rzeki i ciek wodne
- Tereny zabudowy
- Tereny rolniczej powierzchni produkcyjnej
- Teren pod wodami powierzchniowymi
- Teren leśny i zadrzewiony
- Kompleks oświaty
- Kompleks ochrony zdrowia i opieki społecznej
- Kompleks sportowo-rekreacyjny
- Kompleks sakralny i cmentarz
- Kompleks zabytkowo-historyczny
- Kompleks przemysłowo-gospodarczy

SYSTEM PRZYRODNICZO-ŚRODOWISKOWY

- Pomniki przyrody
- Park Krajobrazowy Puszczy Knyszyńskiej im. profesora Witolda Sławińskiego
- Rezerваты
- Nietupa
- Łosiniany
- Obszar Chronionego Krajobrazu Wzgórz Sokólskie
- Obszar Natura 2000 SOO PLH200006 Ostoja Knyszyńska
- Obszary Natura 2000 OSO PLB200003 Puszcza Knyszyńska
- Korytarz ekologiczny Puszczy Knyszyńskiej
- Użytki ekologiczne Bagno Rudaki
- Obszar deficytu wód podziemnych
- Granica JCWPd:
 - GW200052
 - GW200053
- Istniejąca elektrownia wiatrowa podłączona do SN

INFRASTRUKTURA O ZNACZENIU PONADLOKALNYM

- Sieć Szerokopasmowa Polski Wschodniej - sieć dystrybucyjna
- Punkty dystrybucyjne
- Szlak Tatarski
- Szlak Jagielloński

INFRASTRUKTURA SPOŁECZNA

- Administracja
- Oświata
- Zdrowie
- Kultura
- Rekreacja
- Zabytki
- Bezpieczeństwo

